

College of Sports and Recreation
College-Level Exchange Program

運動與休閒學院

院級赴國外姊妹校交換學生說明





院級姐妹學校



University of Tsukuba, Japan
筑波大學
健康與運動科學系
Faculty of Health and Sports Sciences



Yamagata University, Japan
山形大學
地域教育文化學部
Faculty of Education, Art and Science



Chukyo University, Japan
中京大學
運動科學學院
School of Health and Sport Sciences



Meio University, Japan
名櫻大學
人間健康學部
Faculty of Human Health Sciences

NEW



Nihon University, Japan
日本大學
運動科學部
College of Sports Sciences



University of South Carolina
南卡羅萊納大學
餐旅觀光、零售與運動管理學院
College of Hospitality, Retail and
Sport Management



University of Tsukuba, Japan
筑波大學 健康與運動科學學院
Faculty of Health and Sport
Sciences

日本 茨城縣，
距離東京
約1個半小時車程



筑波大學 健康與運動科學學院

- 名額：1名
- 交換期間：一學期，每學期各一名
- 公告日期：每年9月初/3月初
- 入學日期：隔年秋季班/隔年春季班
- 徵選條件：比照校級交換規範
 - ① 本院在校生，並已修習至少兩個學期。
 - ② 托福網路測驗79分，或雅思成績6.5。
 - ③ 具備基礎日文能力。
 - ④ 歷年GPA達2.7以上。
- 費用：出國來回機票、生活費、簽證費、保險費、住宿費
*需繳交師大學費
- 歷年人次：11人 (111-2 +1)





Yamagata University, Japan
山形大學 地域教育文化學部
Faculty of Education, Art and
Science

日本 山形縣



山形大學 地域教育文化學部

- 名額：2名，**限研究生**
- 交換期間：一學年
- 公告日期：每年9月公告，12月收件
- 入學日期：隔年秋季班
- 徵選條件：
 - ① 本院在校生，並已修習至少兩個學期。
 - ② **多益成績600分以上。**
 - ③ 至少修習日文一學年或以上，或具**日檢N3以上。**
- 費用：出國來回機票、生活費、簽證費、保險費、住宿費
* 需繳交師大學費
- 歷年人次：8人

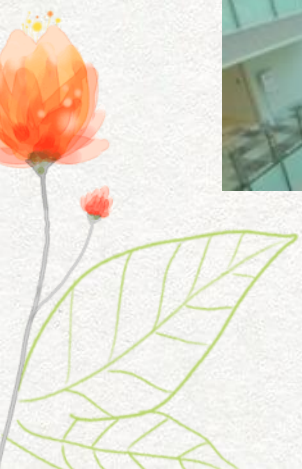




Chukyo University, Japan
中京大學 運動科學學院
School of Health and Sport
Sciences



日本 愛知縣，
距離名古屋約40分鐘



中京大學 運動科學學院

- 名額：1名，2023年度限研究生
- 交換期間：一學年
- 徵選日期：每年9月公告，12月收件
- 入學日期：隔年秋季班
- 徵選條件：
 - ① 本院在校生，並已修習至少兩個學期。
 - ② 多益成績600分以上。
 - ③ 具備基礎日文能力。
- 費用：出國來回機票、生活費、簽證費、保險費、住宿費
* 需繳交師大學費
- 歷年人次：1人





Meio University, Japan
名櫻大學 人間健康學部
Faculty of Human Health
Sciences

日本 沖繩



名櫻大學 人間健康學部

- 名額：1名
- 交換期間：一學年
- 徵選日期：每年9月公告，12月收件
- 入學日期：隔年秋季班
- 徵選條件：
 - ① 本院在校生，並已修習至少兩個學期。
 - ② **多益成績600分以上。**
 - ③ 具備基礎日文能力。
- 費用：出國來回機票、生活費、簽證費、保險費、住宿費
*需繳交師大學費
- 歷年人次：1人



NEW



Nihon University, Japan
日本大学 運動科学部
College of Sports Sciences

日本 東京



日本大學 運動科學部

- 名額：2名
- 交換期間：一學年
- 徵選日期：每年9月公告，12月收件
- 入學日期：隔年秋季班
- 徵選條件：
 - ① 本院在校生，並已修習至少兩個學期。
 - ② 多益成績600分以上。
 - ③ 具備基礎日文能力（可修習該學院日語及英語課程之語文能力）。
- 費用：出國來回機票、生活費、簽證費、保險費、住宿費
* 需繳交師大學費





院級交換送件流程 (一學年)

月份	流程內容	備註
每年9月	發布甄選公告	學院網頁、粉絲專頁
每年12月	申請資料收件	
每年1月	公告薦送名單	
每年1月-2月	申請教育部學海飛颺獎學金	國際事務處獎學金系統
每年3月	入學資料收件	E-mail通知
每年4月	寄送入學資料至姐妹學校	
每年4月-5月	申請本校鼓勵赴外獎學金	國際事務處赴外交換生系統
每年6月	獎學金公告	國際事務處赴外交換生系統
每年6月-7月	姐妹學校發放入學許可	E-mail通知
每年7月-8月	役男請自行辦理出國申請	學生事務處生活輔導組
每年7月-8月	學生自行辦理留學簽證	台日交流協會
每年9月	姐妹學校入學	
隔年返國	學生返國報到	



院級交換送件流程 (筑波第二學期)

月份	流程內容	備註
每年3月	發布甄選公告	學院網頁、粉絲專頁
每年5月	申請資料收件	
每年6月	公告薦送名單	
每年9月	入學資料收件	E-mail通知
每年10月	寄送入學資料到姊妹學校	
每年11月	申請本校鼓勵赴外獎學金	國際事務處赴外交換生系統
每年12月	獎學金公告	國際事務處赴外交換生系統
每年12月-1月	姐妹學校發放入學許可	E-mail通知
每年1月-2月	役男請自行辦理出國申請	學生事務處生活輔導組
每年1月-2月	學生自行辦理留學簽證	台日交流協會
每年3月	姐妹學校入學	
返國	學生返國報到	



University of South Carolina
南卡羅萊納大學
餐旅觀光、零售與運動管理學院
College of Hospitality, Retail and
Sport Management

美國
南卡羅萊納州



南卡羅萊納大學碩士班雙聯學位

- 名額：符合資格者
- 交換期間：一學年（以上）
- 公告日期：每年6月
- 入學日期：隔年秋季班
- 徵選條件：
 - ① 必須是本院在校生，並已修習至少兩個學期。
 - ② 於本校各學期學業平均分數至少80分以上，或3.0以上。
 - ③ 學生英語能力成績須達**托福電腦測驗80分 / 托福紙筆測驗570分 / 雅思6.5級分**。
 - ④ **學生必須於就讀南卡大學入學前先行完成「碩士論文」，以及本院碩士所有課程，並提供指導教授證明。**
 - ⑤ 學生必須通過南卡大學專業課程的畢業考試。
 - ⑥ 學生完成南卡大學的學位後，必須返回本校完成學位。
- **※須繳交南卡大學學費(比照本州學生收費)**，另要繳交臺師大電腦使用費及學生保險費。



南卡羅萊納大學博士班雙聯學位

- 名額：符合資格者
- 交換期間：三學年以上
- 公告日期：每年6月
- 入學日期：隔年秋季班
- 徵選條件：
 - ① 具在校博士生身份，並已修習至少四個學期。
 - ② 於本校各學期學業平均分數至少80分以上，或3.0以上。
 - ③ 學生英語能力成績須達托福電腦測驗94分 / 托福紙筆測驗587分 / 雅思7.0級分 / Duolingo English Test 115分以上。並繳交GRE/GMAT成績。
 - ④ 學生於南卡修業期間必須發表兩篇研究文章於學術期刊。
 - ⑤ 博士生論文須以英文撰寫。雙聯學制的博士生只須完成一篇博士論文。
 - ⑥ 雙聯學制的學生必須完成兩校的學位要求。
- ※須繳交南卡大學學費(比照本州學生收費)，另要繳交臺師大電腦使用費及學生保險費。





雙聯送件流程

月份	流程內容	備註
每年6月初	發布甄選公告	學院網頁 、 粉絲專頁
每年9月初	申請資料收件	
每年9月底	甄選會議	院長主持
每年10月	公告薦送人選	
每年11月	入學資料收件	E-mail通知
每年11月	南卡線上申請系統	南卡線上申請系統
每年12月	寄送入學資料至南卡	紙本寄送
隔年1月-6月	南卡寄送入學許可	
隔年4月-5月	申請本校鼓勵赴外獎學金	國際事務處獎學金系統
隔年7月-8月	役男請自行辦理出國申請	學生事務處生活輔導組
隔年7月-8月	學生自行辦理留學簽證	美國領事局
隔年9月	南卡入學	
返國	辦理學分採計及畢業離校手續	



★ 系所級姐妹學校



Hanyang University, Korea

漢陽大學

體育科學部



Southwest University

中國重慶西南大學



Henan University

中國河南大學

體育學院

文化產業與旅遊管理學院

.....





Hanyang University, Korea
漢陽大學 體育科學部
(僅限體育與運動科學系學生)

韓國 首爾/安山

漢陽大學 體育科學部

- 名額：一學期1人(當年度薦送2學期)/或一學期2人(則當年度只薦送1學期)
- 交換期間：一學期
- 交換系所：運動文化學系、運動指導學系
- 徵選日期：依體育與運動科學系規定
- 入學日期：隔一學期
- 徵選條件：
 - ① 須為本系學士班或碩、博士班修業一學期以上之在學學生(不含在職專班生)。
 - ② 前一學期修業成績排名占全班前 75%或 GPA3.0 以上。
 - ③ 凡外籍生領取臺灣獎學金者，不具申請資格；外籍生領取臺師大獎學金者，於交換期間應自動放棄獎學金資格。
- ※須繳交師大學費



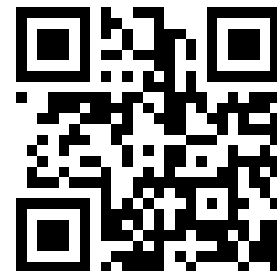


Southwest University
中國重慶西南大學
(僅限運動競技學系學生)

中國 重慶

中國重慶西南大學

- 交換期間：一學期
- 徵選日期：依運動競技學系規定
- 入學日期：隔一學期
- 徵選條件：
 - ① 須為本系學士班或碩士班修業一學期以上之在學學生。
 - ② 學生須於其運動專長名列前百分之30。
- ※須繳交師大學費





中國河南大學 Henan University
體育學院、文化產業與旅遊管理學院
(僅限運動休閒與餐旅管理研究所學生)



中國河南大學

- 名額：一個學院一學期1名，共2名
- 交換期間：一學期
- 徵選日期：依運動休閒與餐旅管理研究所規定
- 入學日期：隔一學年（本次暫定為：2023年秋季，3/22前送件）
- 徵選條件：
 - ① 須為本所碩、博士班修業兩學期以上之在學學生（不含在職專班生）。
 - ② 前一學期修業成績排名占全班前 75%或 GPA3.0 以上。
 - ③ 凡外籍生領取臺灣獎學金者，不具申請資格；外籍生領取臺師大獎學金者，於交換期間應自動放棄獎學金資格。
- 費用：出國來回機票、生活費、簽證費、保險費、住宿費、書籍費、其他個人支出。
- ※須繳交師大學費



獎助學金補助

計畫名稱	獎助對象	類型	赴外機構	申請時間
學海飛颺	具中華民國國籍之在學生	修學分	非中港澳之學校	1~2月
學海惜珠	中低收入戶 之中華民國國籍之在學生	修學分	非中港澳之學校	1~2月
學海築夢/新南向	本校專任教師與學生	實習	分為南向及非南向國家	1~2月& 8~9月
晨光圓夢	中低收入戶 之中華民國國籍之在學生	修學分	教育部認可之中港澳學校	4月&10月
鼓勵赴外	本校一般生	修學分	本校姊妹校	4月&10月
學術合作交流補助	本校專任教師與學生	A. 修習專業學分課程、海外實習、境外教學 B. 國際競賽、海外展演、海外志工		4月&9月

本院學生還有
院級短期赴外補助！

交流亮點

姊妹學校

赴外訊息

交流補助

體育館
Gymnasium

豐富資源架構的完備體育活動與訓練環境

運動與休閒學院
COLLEGE OF SPORTS AND RECREATION



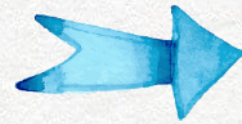
01

運休學院學院網頁



02

國際交流



03

赴外訊息



112-2

筑波大學
院級赴外



112學年度第2學期 筑波大學院級赴外 交換生甄選

聯絡人：陳姿羽
電話：02-7749-3475
Email: falinechen@ntnu.edu.tw

歡迎運休學院學生申請！

05.19
截止



運休學院

112學年度 立陶宛體育大學 ERASMUS+ 獎助金甄選

申請相關資訊

- 名額：教師1名、學生1名
- 赴外期間：教師7日、學生5個月
- **112.04.28申請截止**



CALL US!

聯絡人：陳姿羽
電話：02-7749-3475

Email: falinechen@ntnu.edu.tw

承辦人資訊



體育與運動科學系

張婉瑛 小姐
02-7749-3193
changwi@ntnu.edu.tw



運動競技學系

林郁偉 先生
02-7749-6824
rex1074@ntnu.edu.tw



運動休閒與餐旅管理研究所

吳亭瑜 小姐
02-7749-5398
ariawu@ntnu.edu.tw



運動與休閒學院

陳姿羽 小姐
02-7749-3475
falinechen@ntnu.edu.tw

